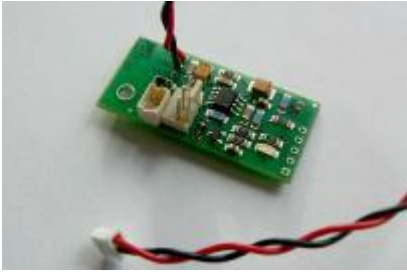
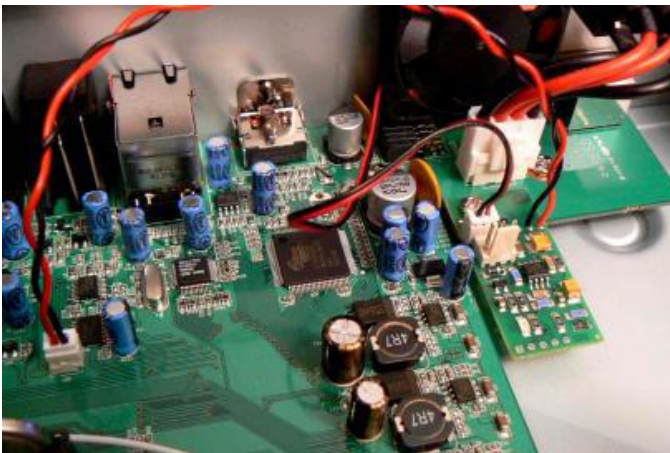


FC05- Lüftersteuerung für AZ Box Premium HD+



Lüftersteuerung für HD HD+ mittels intelligenter Platine FC05. Super leise!
Einfachster Einbau, kein Werkzeug notwendig außer einem Schraubendreher (Siehe Anhang)
Es ist notwendig in den Systemeinstellungen die Lüftersteuerung auf ON zu setzen und einen Neustart durchzuführen !
Die Platine (PCB FC05) wird zwischen Anschluß J 36 und dem Lüfter (CF05410B) eingeschleift.



Der Lüfter startet bei Temperaturen über 28°C.

Wenn der Lüfter gestört ist (nicht dreht) oder die Temperatur 45°C übersteigt (max. Drehzahl), leuchtet die Overheat (OH- Überhitzung) LED.
Im Normalbetrieb bleibt die Gehäuseoberfläche kühl bis kalt. Die Platine PCB FC05 kann an 3 Pin Lüfter (PC4010L05C) angeschlossen werden und verbessert den Geräuschpegel. PCB FC05 kann auch für andere Receiver genutzt werden und wird dazu auf 12 Volt Lüfter konfiguriert.

